

PHILIPPGRUPPE

Ausgabe: META & ZARGES

# PHILIPP ■ EXPERTISE



Das Lagersystem



ZARGES

Seit über 45 Jahren  
Vertrauen

PHILIPPGRUPPE

[www.philipp-gruppe.de](http://www.philipp-gruppe.de)

## Palettenregal

- ausgereiftes Palettenregalsystem für die Lagerung von leichten bis mittelschweren Paletten oder Stückgut
- Längs- oder Quereinlagerung möglich
- höhenverstellbare 4-Haken-Agraffe im 50 mm Raster
- geschlossene Holme im Kastenprofil garantieren eine hohe Stabilität
- Ständerrahmen besteht aus kaltverformten Profilen mit verschraubten Ausfachung
- Oberflächen: Ständerprofile verzinkt - Ausfachung verzinkt - Holme RAL 2001 rotorange
- weitere Ausführungen auf Anfrage!



## Komplettregal „Leicht“

Artikelnr. 1129347

Komplettpreis wie Abb. (ohne Dekoration und Rahmenschutz). **Weitere Ausführungen auf Anfrage!**

- Außenmaße (H x L x T): 3.300 x 5.655 x 1.100 mm
- 3 Ständerrahmen SR 85/20 x 3.300 x 1.100 mm
- 8 Holme HN 85/15 x 2.700 mm
- Palettengewicht bis 500 kg

Angebotspreis  
nur € 622,80

## Komplettregal „Mittelschwer“

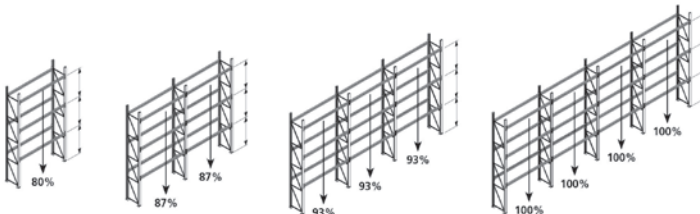
Artikelnr. 1129348

Komplettpreis wie Abb. (ohne Dekoration und Rahmenschutz). **Weitere Ausführungen auf Anfrage!**

- Außenmaße (H x L x T): 3.300 x 5.655 x 1.100 mm
- 3 Ständerrahmen SR 85/20 x 3.300 x 1.100 mm
- 8 Holme HN 100/20 x 2.700 mm
- Palettengewicht bis 800 kg

Angebotspreis  
nur € 705,50

Abminderung der Belastungswerte für Holme und Ständerrahmen bei weniger als 4 Regalfeldern nebeneinander!



Wir prüfen Ihre Anschlag- und Lastaufnahmemittel!

Infos ab Seite 10



## Rammschutzzecke

Artikelnr. 1087751

Zum Schutz der Regalfosten an Ein- und Durchfahrten. Entsprechend den Anforderungen der DGUV Regel 108-007 und DIN EN 15512. Komplett mit 4 Schraubankern.

- Höhe : 400 mm
- Signalfarbe schwarz/gelb

Angebotspreis  
nur € 29,20



## U-Rammschutzzecke

Artikelnr. 1087752

Zum Schutz der Regalfosten. Komplett mit 4 Schraubankern.

- Höhe : 400 mm
- Signalfarbe schwarz/gelb

Angebotspreis  
nur € 38,90



## Leichte Winkelauflage\* Belastung 250 kg (Pro Paar)

Mit seitlicher und hinterer Aufkantung als Durchschubsicherung. Wird zerlegt geliefert.

Artikelnr.	Oberfläche	Regaltiefe	Preis € / Stück
1129350	verzinkt	1.100 mm	33,40
1129351	RAL 2001	1.100 mm	41,90

Angebotspreis  
ab € 33,40

## Schwere Winkelauflage\* Belastung 1.150 kg (Pro Paar)

Mit seitlicher und hinterer Aufkantung als Durchschubsicherung. Wird zerlegt geliefert.

Artikelnr.	Oberfläche	Regaltiefe	Preis € / Stück
1129352	verzinkt	1.100 mm	49,30
1129353	RAL 2001	1.100 mm	59,85



\* Die hintere Aufkantung darf nicht als Palettensopp genutzt werden.

Angebotspreis  
ab € 49,30

## Endständerrahmenerhöhung

Artikelnr. 1129355

Angebotspreis  
nur € 28,85

- Oberfläche verzinkt
- Sicherung gegen Herabfallen von Ladeeinheiten zur Gangseite
- mind. 500 mm höher als oberste Holmebene
- Tiefe: 1.100 mm, Höhe: 500 mm



## Durchschubsicherung\* Ausführung schwer

Artikelnr. 1129356

Angebotspreis  
nur € 44,70

- mit lichten Abstand 100 mm
- Länge: 2.700 mm



\* Die Durchschubsicherung darf nicht als Palettenstopp genutzt werden. Bei der Verwendung von Durchschubsicherungen mit lichten Abstand von 100 mm kann ein Rückwandhalter mit lichten Abstand von 175 mm verwendet werden.



Für Fragen rund um den Bereich Palettenregale stehe ich Ihnen gerne zur Verfügung.

**Benedikt Schmitz**

Vertriebsinnendienst

Tel.: 02131 / 3 59 18-437

E-Mail: benedikt.schmitz@philipp-gruppe.de





## Weitspannregal

Artikelnr. 1129357

- Vielseitiges und zweckmäßiges Weitspannregal für alle Anforderungen. Großflächige Ablagemöglichkeiten für sperrige Teile erleichtern die Ein- und Auslagerung
- Außenmaße: (H x L x T): 2.200 x 3.758 x 650 mm
- Einzel-Fachlasten: bis 600 kg
- Feldlasten: bis 4.600 kg
- Fachebenen mit 6 Spanplatten-Einlegeböden wie Abbildung ohne Dekoration
- Fachböden im Raster von 50 mm verstellbar
- einfache Regalmontage
- **weitere Ausführungen auf Anfrage!**

Außenmaße (H x L x T): 2.200 x 3.758 x 650 mm mit 6 Spanplatten-Einlegeböden, wie Abbildung ohne Dekoration.



## Schraubanker

Artikelnr. 1129359

Schraubanker zur Fußverdübelung für Weitspannregal und Palettenregal, inkl. Unterlegscheibe, wenn Kippisierung erforderlich.

- Oberfläche: verzinkt

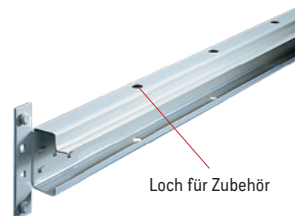


## Stufenholm

Artikelnr. 1129945

Für Einlegeböden (Spanplatte oder Stahlpaneele), Höhe Stufenholm 70 mm, gelocht zur Aufnahme von Trennbügeln.

- Länge: 1.600 mm



## Fachteilerstab

Artikelnr. 1129946

zur Fachunterteilung bei stehender Lagerung;  
Einsatz nur in Verbindung mit Stufenholm;  
stufenlos verstellbar

- Länge: 400 mm

Angebotspreis  
nur € 8,85



## Steckrohr

Artikelnr. 1129361

Steckrohr zur Fachunterteilung inkl. Befestigung

- Höhe: 350 mm
- Oberfläche: verzinkt

Angebotspreis  
nur € 9,95



## Trennbügel

Einsatz nur in Verbindung mit Stufenholm.

Artikelnr.	Rahmentiefe mm	Höhe mm	Preis €/ Stück
1129362	650	250 <sup>1</sup>	18,25
1129363	650	500 <sup>2</sup>	21,50
1129364	650	750 <sup>3</sup>	24,95

Angebotspreis  
ab € 18,25



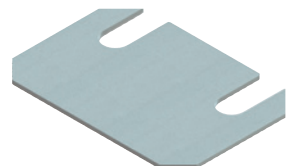
## Unterlegplatte

Artikelnr. 1129365

Zum Ausgleich von Bodenunebenheiten

- 2 mm

Angebotspreis  
nur € 1,35



## Verpacktes Steckregal

- unkompliziert zusammengesteckt ohne Werkzeug
- Ständer und Tiefenstreifen verzinkt (RAL 7035 lichtgrau auf Anfrage)
- Verbindungsstellen Rahmen/Tiefenstreifen konstruktiv festgelegt, kein falsches Zusammenstecken möglich!
- Regale in handlichen Kartons verpackt
- gutes Handling durch Stapelfähigkeit
- Fachböden im Raster von 25 mm höhenverstellbar
- **weitere Ausführungen auf Anfrage!**



Angebotspreis  
ab **€ 94,45**

Höhe mm	Länge mm	Tiefe mm	Anzahl Böden	Feldlast kg	Fachlast kg	Artikelnr.	Grundregal Preis € / Stück	Artikelnr.	Anbauregal Preis € / Stück
2.000	1.000	400	4	1.100	100	1129366	<b>94,45</b>	1129367	<b>73,15</b>
2.000	1.000	400	4	1.100	150	1129368	<b>102,10</b>	1129369	<b>80,80</b>
2.000	1.000	500	4	1.100	230	1129370	<b>119,45</b>	1129371	<b>97,05</b>

## CLIP S3 Schrägbodenregal einseitig

- verzinkt
- mit Fachteilern
- zerlegte Rahmen sowie 5 Schrägböden und 1 Abdeckboden
- Böden werden mit je 3 Fachteilern unterteilt, steckbar im Raster von 50 mm
- ideal für Kartonware wie Schraubenpäckchen oder Kunststoffkästen mit loser Ware
- perfekter Überblick über Bestände
- Ware gleitet selbstständig nach vorne zur Entnahmeseite
- **weitere Ausführungen auf Anfrage!**



Angebotspreis  
ab **€ 283,35**

Höhe mm	Länge mm	Tiefe mm	Anzahl Böden	Feldlast kg	Fachlast kg	Artikelnr.	Grundregal Preis € / Stück	Artikelnr.	Anbauregal Preis € / Stück
2.000	1.000	500	6	1.800	200	1129372	<b>283,35</b>	1129373	<b>259,80</b>

## Kragarmregal

Angebotspreis  
ab € 650,30

- Regal für mittlere Lastanforderung
- für liegende Langgutlagerung (Lagerung von Tafel- und Plattenware)
- warmgewalzte Profile IPE 140 beidseitig gelocht für den beidseitigen Umbau von einseitig zu doppelseitig (nur Austausch des Fußteils erforderlich)
- Kragarme im Raster von 100 mm verstellbar
- stabile Markenqualität
- schneller Wareneinsatz
- Aushebesicherung sichert zuverlässig die Kragarme gegen das unbeabsichtigte Ausheben bei der Ein- und Auslagerung
- Länge Grundregal: Achsmaß + 73 mm
- Tiefe einseitiges Regal: Nenntiefe + 230 mm
- Tiefe doppelseitiges Regal: 2 x Nenntiefe + 240 mm
- Fußlast = 5fache Armlast
- weitere Ausführungen auf Anfrage!



Variante Regal	Höhe mm	Länge mm	Tiefe mm	Anzahl Ärme	Armlast kg	Ständerlast einseitig kg	Artikelnr.	Grundregal Preis € / Stück	Artikelnr.	Anbauregal Preis € / Stück
einseitig	2.500	1.000	500	4	430	2.200	1129374	650,30	1129375	338,75
einseitig	2.500	1.000	600	4	355	1.900	1129376	679,75	1129377	353,75
zweiseitig	2.500	1.000	500	4	430	2.200	1129378	899,20	1129379	465,50
zweiseitig	2.500	1.000	600	4	355	1.900	1129380	954,95	1129381	493,85

Wenn das Höhen-/Tiefenverhältnis  $\geq 5 : 1$  ist oder die betrieblichen Bedingungen es erfordern, sind Fußverankerungen zu verwenden.



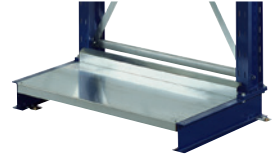


## Sockelböden

inkl. Verschraubung

Angebotspreis  
ab **€ 46,40**

Artikelnr.	Länge mm	Tiefe mm	Tragkraft kg	Preis € / Stück
1129387	1.000	500	500	<b>46,40</b>
1129388	1.000	600	500	<b>48,70</b>



## Fachböden

inkl. Verschraubung

Angebotspreis  
ab **€ 13,55**

Artikelnr.	Länge mm	Tiefe mm	Tragkraft kg	Preis € / 2 Stück
1129389	1.000	500	100	<b>13,55</b>
1129390	1.000	600	100	<b>15,35</b>



## Abrolldorne und Abrolldornaufnahme

Angebotspreis  
ab **€ 0,78**

Artikelnr.	Beschreibung	Höhe mm	Oberfläche	Preis € / Stück
1129391	Abrolldorne steckbar	170	verzinkt	<b>0,78</b>
1129392	Abrolldorne steckbar	270	verzinkt	<b>1,22</b>
1129393	Abrolldornaufnahme für Fußteil	-	verzinkt	<b>0,55</b>



## Fußverankerung

Angebotspreis  
ab **€ 2,11**

Artikelnr.	Beschreibung	Oberfläche	Preis € / Stück
1129396	Fußklammer und Schraubanker, komplett, 2 Klammern je Fuß nötig	verzinkt	<b>2,11</b>



Nachhaltig  
und **wertvoll**

PHILIPPGRUPPE

# Prüf- und Reparaturservice

## Was ist UVV?

Bei den sogenannten Unfallverhütungsvorschriften (UVV) der gesetzlichen Unfallversicherung handelt es sich um verbindliche Pflichten, die jedes Unternehmen und jeder Versicherte erfüllen muss. Um dies sicherzustellen, müssen Arbeitsmittel regelmäßig überprüft werden.

## Wo steht das?

Gemäß BetrSichV, den Vorschriften und Regelwerken der DGUV 2014 und DIN Normen müssen Arbeitsmittel in regelmäßigen Abständen durch eine befähigte Person überprüft werden.

Das Vorschriften- und Regelwerk der DGUV gibt Empfehlungen, wie die definierten Schutzziele erreicht werden können. Weicht ein Unternehmer von diesen Empfehlungen ab, muss er über eine Risikobetrachtung bzw. Gefährdungsermittlung und über davon abgeleitete Schutzmaßnahmen nachweisen, wie er die Schutzziele erreicht.





## Warum muss geprüft werden?

### **1. Gesetzesvorgaben**

BetrSichV, UVV und Normen regeln den Prüfumfang und entsprechende Prüfzyklen. Wir unterstützen Sie bei der Einhaltung der Gesetze und Richtlinien. Somit stehen Sie immer auf der sicheren Seite.

### **2. Arbeitssicherheit**

Arbeitsmittel, die regelmäßig sachkundig geprüft werden, sowie den gesetzlichen Anforderungen entsprechen, gewährleisten einen sicheren Arbeitsplatz.

### **3. Kostensenkung**

Durch den Einsatz geprüfter Arbeitsmittel reduzieren Sie Ihre Ausfallzeiten und die daraus resultierenden Folgekosten.

Wünschen Sie weitere Informationen oder ein persönliches Angebot? Wir freuen uns auf Ihren Anruf.

Tel.: +49 (0) 6021 / 40 27-700 (Region Aschaffenburg)  
Tel.: +49 (0) 34903 / 6 94-700 (Region Coswig/Anhalt)  
Tel.: +49 (0) 2131 / 3 59 18-437 (Region Neuss)



Nachhaltig  
und **wertvoll**

PHILIPPGRUPPE

PHILIPPGRUPPE

## Wir prüfen für Sie:

- **Lastaufnahmeeinrichtungen**  
nach DGUV Regel 100-500

### **Anschlagmittel**

Anschlagketten, Anschlagseile, Bandseilhebebänder, Hebebänder, Rundschlingen, S-Haken, Schäkel, Rundschlingengehänge, Anschlagpunkte

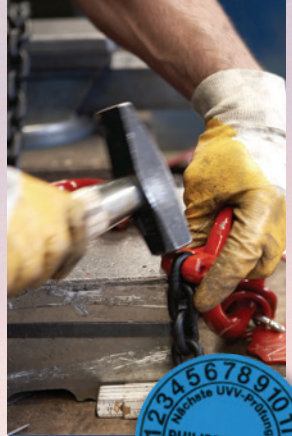
### **Lastaufnahmemittel**

Lasttraversen, Greifer, Klemmen, Fasshandling, Wendetraversen, Krangabeln, Coillhaken, Sonderhaken, Magnetheber Wirbelstar, Lifty, Abheber, Seilschlaufen, Vakuumhebeteknik

- **Flurförderzeuge**  
nach DGUV Vorschrift 68  
Gabelhubwagen

- **Hebezeuge, Winden, Hub- und Zuggeräte**  
nach DGUV Vorschrift 54  
Ratschzüge, Kettenzüge, Seilzüge, Seilwinden, Laufkatzen, Greifzüge, Zahnstangenwinden, Hebezeuge, Maschinenheber, Seilkloben

- **Leitern und Tritte**  
nach DGUV Information 208-016  
Steigtechnik, Leitern, Tritte, Plattforttreppen, Überstiege, Schachtleitern



- **Elektrische Anlagen- und Betriebsmittelpfprüfung**  
nach DGUV Vorschrift 3  
Ortsveränderliche Elektrogeräte z. B. Bohrmaschinen, Winkelschleifer, Staubsauger, Verlängerungen, Monitore und Drucker
- **Kraftbetriebene Fenster, Türen und Tore**  
nach DGUV Information 208-022  
Rolltore, Rollgitter, Schiebetore, Sektionaltore, Steigschutzleitern, Höhensicherungsgeräte
- **Regale**  
nach DGUV Regel 108-007 + DGUV Inform. 208-034  
Fachbodenregale, Palettenregale, Kragarmregale, Einfahrregale, Durchfahrregale

- **Hutische**  
nach DGUV Regel 100-500
- **Persönliche Schutzausrüstung gegen Absturz**  
nach DGUV Regel 112-198 + 112-199  
Haltegurte, Rückhaltegurte, Sitzgurte, Abseilgurte, Rettungsgurte, Rettungshubgeräte, Abseilgeräte, permanente Systeme gegen Absturz
- **Krananlagen**  
nach DGUV Vorschrift 52  
Säulenschwenkkrane, Wandschwenkkrane, Hängebahnsysteme, Brückenkrane, Werkstattkrane, Laufkrane, E-Kettenzüge, E-Seilzüge



## Mobil Box

- Robuste, mobile Aluminiumkiste in ZARGES Qualität, hohe Lebensdauer
- Optimale Mobilität durch integrierte 50 mm Rollen und Ausziehgriff bzw. zweiten Federfallgriff an der Stirnseite
- Hohe Laufruhe durch Spezialrollen ø 50 mm aus Polyurethan und Polyamid
- Hohe Belastbarkeit von bis zu 50 kg Gesamtgewicht bei geringem Eigengewicht

Angebotspreis  
ab **€ 260,10**



Artikelnr.	Innenmaß L x B x H mm	Außenmaß L x B x H mm	Volumen Liter	Gewicht kg	max. Bruttomasse Gefahrgut- zulassung	Ziehgriff	max. Gesamt- gewicht kg	Preis €/Stück
1129268	516 x 350 x 159	550 x 400 x 233	28	6,3	25	3-teilig	25	<b>260,10</b>
1129269	550 x 350 x 310	600 x 400 x 385	60	7,3	25	3-teilig	25	<b>270,00</b>
1129270	750 x 350 x 380	800 x 400 x 455	99	9	35	2-teilig	35	<b>361,80</b>
1129271	750 x 450 x 310	800 x 500 x 385	105	9,5	35	2-teilig	35	<b>396,00</b>
1129272	750 x 635 x 410	800 x 685 x 485	195	12	35	2-teilig	35	<b>447,30</b>
1129273	910 x 350 x 380	960 x 400 x 455	120	9,5	50	2. Federfallgriff	50	<b>376,20</b>

## Eurobox

- Staub- und Spritzwasserschutz durch umlaufend eingeschäumte Deckeldichtung
- Ausgestattet mit zwei stabilen Deckelhaltegurten
- Comfort-Verschluss für ergonomische Bedienbarkeit und extrem lange Lebensdauer
- Comfort-Handgriffe für ergonomische Handhabung und Belastungen bis 50 kg
- Abgestimmt auf Palettenmaße nach DIN 15 141

Angebotspreis  
ab **€ 117,00**

Artikelnr.	Innenmaß L x B x H mm	Außenmaß L x B x H mm	Volumen Liter	Gewicht kg	Preis €/Stück
1129274	350 x 250 x 310	400 x 300 x 340	27	3	<b>117,00</b>
1129275	550 x 350 x 220	600 x 400 x 250	42	4,7	<b>146,25</b>
1129276	550 x 350 x 310	600 x 400 x 340	60	4,9	<b>158,40</b>
1129277	550 x 350 x 380	600 x 400 x 410	73	5,2	<b>159,75</b>
1129278	640 x 230 x 280	690 x 280 x 310	41	4,5	<b>148,50</b>
1129279	750 x 350 x 310	800 x 400 x 340	81	6,1	<b>216,90</b>
1129280	750 x 550 x 380	800 x 600 x 410	157	7,5	<b>242,10</b>
1129281	750 x 550 x 580	800 x 600 x 610	239	8,9	<b>277,20</b>
1129282	1.150 x 750 x 480	1.200 x 800 x 510	414	13	<b>426,60</b>
1129283	1.150 x 250 x 220	1.200 x 300 x 250	63	6,3	<b>243,00</b>



**Alle Leitern erfüllen die neue Norm EN 131,  
TRBS 2121 und DGUV Information 208-016!**

## Saferstep S, Gebördelte Stufen-Stehleiter

Bequemer und sicherer Aufstieg mit hoher Rutsicherheit dank Safer Step Technology und robuste, stabile Bauweise.

- Stufen mit Zarges Safer Step Technology, 80 mm tief
- Holme Abriebfest eloxiert
- Praktische Ablageschale aus Aluminium für Kleinteile und Werkzeuge
- Standplattform aus Alu-Strangpressprofil (300 mm x 250 mm) für sicheren und bequemen Stand auch bei längeren Arbeiten
- Spreizsicherung durch hochfeste Perlongurte, ab 5 Stufen

Angebotspreis  
ab **€122,50**



Artikelnr.	Leiterlänge m	Plattformhöhe m	Arbeitshöhe m	untere, äußere Breite m	Holmhöhe Steig-/ Stützteil mm	Stufenanzahl einschl. Plattform	Gewicht kg	Preis €/ Stück
1129287	1,59	0,80	2,80	0,49	68 / 48	3	6,5	<b>122,50</b>
1129288	1,87	1,06	3,10	0,52	68 / 48	4	7,6	<b>145,60</b>
1129289	2,15	1,33	3,35	0,55	68 / 48	5	9,0	<b>156,10</b>
1129290	2,43	1,59	3,60	0,58	68 / 48	6	9,9	<b>184,10</b>
1129291	2,71	1,85	3,85	0,61	68 / 48	7	11,1	<b>236,60</b>
1129292	2,99	2,12	4,15	0,64	68 / 48	8	12,3	<b>260,40</b>

## Saferstep B, Gebördelte Stufen-Stehleiter

Die Komfort-Version für den flexiblen Einsatz mit hoher Sicherheit dank Safer Step Technology und angenehmem Griffgefühl.

- Stufen mit ZARGES safer Step Technology, 80 mm tief
- Holme abriebfest eloxiert
- Scharniere aus Aluminium Druckguss
- Spreizsicherung durch hochfeste Perlongurte

Angebotspreis  
ab **€109,90**

Artikelnr.	Leiterlänge m	senkrechte Leiterhöhe m	Arbeitshöhe m	untere, äußere Breite m	Holmhöhe mm	Stufenanzahl	Gewicht kg	Preis €/ Stück
1129293	0,88	0,80	2,30	0,44	68	2 x 3	4,6	<b>109,90</b>
1129294	1,15	1,06	2,55	0,47	68	2 x 4	6,1	<b>139,30</b>
1129295	1,42	1,32	2,80	0,50	68	2 x 5	7,6	<b>164,50</b>
1129296	1,70	1,58	3,05	0,53	68	2 x 6	9,3	<b>201,60</b>
1129297	1,98	1,84	3,30	0,56	68	2 x 7	10,9	<b>232,40</b>
1129298	2,27	2,10	3,60	0,59	68	2 x 8	12,7	<b>278,60</b>

### Compactstep L, Teleskop-Sprossen-Anlegeleiter

Der Platz-Weltmeister: kleinstes Format für den Transport, aber sicherer Stand auf breiten Sprossen.

- Zusammengeschoben passt die Leiter in jeden Kofferraum
- Verschiedene Höhen einstellbar – mehrere Leitern in einer und somit immer die passende Höhe
- Breite Sprossen sorgen für Komfort bei Auf- und Abstieg
- Holme abriebfest eloxiert

Angebotspreis  
ab **€ 212,10**

Artikelnr.	Leiterlänge, ausgefahren m	Leiterlänge, eingefahren m	Arbeitshöhe m	Quertraverse m	Sprossen- anzahl	Gewicht kg	Preis € / Stück
1129299	2,66	0,76	3,40	-	9	8,40	<b>212,10</b>
1129300	3,80	0,88	4,50	0,88	13	14,00	<b>280,00</b>



### Stella L, Gebördelte Sprossen-Anlegeleiter

Die flexible Lösung für vielfältigen Einsatz: komfortabler Aufstieg und sicherer Stand dank extra breiter Leiter.

- Sprossentiefe 30mm
- Sehr leicht und zugleich äußerst stabil
- Äußere Breite: 490 mm
- Auch als Regalleiter erhältlich

Angebotspreis  
ab **€ 73,50**

Artikelnr.	Leiterlänge m	Arbeitshöhe m	Holmhöhe m	Quertraverse m	Sprossen- anzahl	Gewicht kg	Preis € / Stück
1129301	1,93	2,80	58	-	6	3,7	<b>73,50</b>
1129302	2,49	3,35	58	-	8	4,7	<b>94,50</b>
1129303	3,05	3,90	58	0,80	10	7,2	<b>114,80</b>
1129304	3,61	4,40	58	0,89	12	8,1	<b>134,40</b>
1129305	4,17	4,95	62	0,99	14	9,3	<b>159,60</b>
1129306	4,73	5,50	68	0,99	16	10,5	<b>188,30</b>
1129307	5,29	6,05	73	1,09	18	11,9	<b>217,70</b>
1129308	5,86	6,60	73	1,09	20	13,2	<b>249,20</b>
1129309	6,98	7,70	85	1,20	24	16,0	<b>311,50</b>



## ZAP Safemaster Plus S

Die flexible Kommissionierlösung für den Einsatz an Regalen mit hoher Mobilität, kompaktem Klappmaß und großer Ablage.

- Aluminium-Arbeitsplattform, ca. 600 x 630 mm, mit dreiseitigem Sicherheitsgeländer
- Steigteil mit Quertraverse, Stützteil mit Fahrbalken, Laufrollen mit Feststellvorrichtung (Ø 160 mm)
- Schmales Fahrwerk. Die Fahrwerksbreite ist durch zusätzliche Ballastierung auf ein Minimum reduziert.
- Durch Scharniere in beiden Diagonalstreben lässt sich diese Leiter komfortabel zusammenklappen und raumsparend abstellen
- Große Kommissionierablage

Angebotspreis  
ab **€ 1.094,10**



Artikelnr.	Plattformhöhe m	Höhe inkl. Geländer m	Ausladung m	Breite Fahrbalken m	Arbeitshöhe m	Breite Quertraverse m	Stufenzahl einschl. Plattform	Gewicht kg	Preis € / Stück
1129310	1,00	2,00	1,25	1,09	3,00	-	4	42,00	<b>1.094,10</b>
1129311	1,30	2,30	1,40	1,09	3,30	-	5	43,00	<b>1.142,40</b>
1129312	1,60	2,60	1,50	1,29	3,60	1,00	6	47,00	<b>1.188,60</b>
1129313	1,80	2,80	1,65	1,29	3,80	1,00	7	50,00	<b>1.246,00</b>
1129314	2,10	3,10	1,80	1,69	4,10	1,00	8	55,00	<b>1.304,80</b>
1129315	2,60	3,60	2,10	1,88	4,60	1,40	10	61,00	<b>1.401,40</b>
1129316	3,10	4,10	2,40	1,88	5,10	1,80	12	65,80	<b>1.542,30</b>



## Everest 2E, Gebördelte Sprossen-Schiebeleiter, 2-teilig

Die komfortable Lösung für Arbeiten in großen Höhen mit maximaler Leiterbreite für bequemen Aufstieg und sicheren Stand.

- Hohe Standsicherheit durch besonders breite Unterleiter (490 mm)
- Ab Länge 8,30 m Oberleiter mit Laufrollen. Laufrollen mit abriebfester, wandschonender Lauffläche
- Bequem und präzise von Sprosse zu Sprosse im Raster von 280 mm höhenverstellbar
- Beide Leiternteile auch separat als Anlegeleitern einsetzbar
- Kunststoff-Gleitschutz und Abhebesicherung

Angebotspreis  
ab **€ 179,90**



Artikelnr.	Leiterlänge, ausgefahren m	Leiterlänge, eingefahren m	Arbeits- höhe m	Breite Quertraverse m	Sprossen- anzahl	Gewicht kg	Holmhöhe mm	Preis €/ Stück
1129317	2,95	1,83	3,80	-	2 x 6	6,00	58	<b>179,90</b>
1129318	4,07	2,39	4,85	0,90	2 x 8	9,80	58	<b>227,50</b>
1129319	4,96	3,00	5,75	1,00	2 x 10	13,50	68	<b>276,50</b>
1129320	6,09	3,56	6,80	1,10	2 x 12	18,00	73	<b>330,40</b>
1129321	7,21	4,07	7,90	1,20	2 x 14	19,50	73	<b>402,50</b>
1129322	8,33	4,70	9,00	1,20	2 x 16	25,00	98	<b>488,60</b>
1129323	9,13	5,20	9,75	1,20	2 x 18	27,50	98	<b>586,60</b>
1129324	10,25	5,74	10,85	1,20	2 x 20	33,00	114	<b>685,30</b>

### Ihre Ansprechpartner Rund um den Bereich UVV:

Wünschen Sie weitere Informationen oder ein persönliches Angebot?  
Wir freuen uns auf Ihren Anruf.

Tel.: +49 (0) 6021 / 40 27-700 (Region Aschaffenburg)

Tel.: +49 (0) 34903 / 6 94-700 (Region Coswig/Anhalt)

Tel.: +49 (0) 2131 / 3 59 18-437 (Region Neuss)





**PHILIPP GmbH**  
Lilienthalstrasse 7-9  
D-63741 Aschaffenburg

**Geschäftsführer:**  
Martin Philipp  
Thorsten Philipp

**Verantwortlich:**  
Thorsten Philipp

**Handelsregister:**  
Amtsgericht Aschaffenburg

**HRB-Nr.:** 896

**Ust-IdNr.:** DE 132084295

**Angebotspreise gültig bis 31. März 2021**

Preisbasis ab Werk zzgl. der gesetzl. MwSt.

Die Bilddarstellung kann in Form und Farbe abweichen.  
Gewichte und Maße unverbindlich, technische  
Änderungen und Irrtümer vorbehalten.

**Es gelten unsere allgemeinen Geschäftsbedingungen**  
Sie finden diese unter [www.philipp-gruppe.de](http://www.philipp-gruppe.de)

© 2020 PHILIPP GmbH  
Alle Rechte vorbehalten

# Sicherheit verbindet PHILIPPGRUPPE

Vertrauen Sie auf unsere Stärke, durch pure Leistung zu überzeugen.  
Dafür unternehmen wir alles und treten jeden Tag an, um unsere Standards  
kontinuierlich weiter zu entwickeln. Die Welt ist in Bewegung. Wir geben ihr Halt.

Willkommen bei der PHILIPP Unternehmensgruppe.

Nachhaltig  
und **wertvoll**

**PHILIPPGRUPPE**



**PHILIPP GmbH**  
Lilienthalstrasse 7-9  
D-63741 Aschaffenburg  
Tel.: + 49 (0) 6021 / 40 27-0  
Fax: + 49 (0) 6021 / 40 27-440  
info@philipp-gruppe.de

**24 Std. Hydraulikservice**  
+ 49 (0) 6021 / 40 27-500

**PHILIPP GmbH**  
RoBlauer Strasse 70  
D-06869 Coswig/Anhalt  
Tel.: + 49 (0) 34903 / 6 94-0  
Fax: + 49 (0) 34903 / 6 94-20  
info@philipp-gruppe.de

**24 Std. Hydraulikservice**  
+ 49 (0) 6021 / 40 27-500

**PHILIPP GmbH**  
Sperberweg 37  
D-41468 Neuss  
Tel.: + 49 (0) 2131 / 3 59 18-0  
Fax: + 49 (0) 2131 / 3 59 18-10  
info@philipp-gruppe.de

**24 Std. Hydraulikservice**  
+ 49 (0) 2131 / 3 59 18-333

**PHILIPP ACON Hydraulik GmbH**  
Hinter dem grünen Jäger 3  
D-38836 Dardesheim  
Tel.: + 49 (0) 39422 / 95 68-0  
Fax: + 49 (0) 39422 / 95 68-29  
info@philipp-gruppe.de



**PHILIPP Vertriebs GmbH**  
Leogangerstraße 21  
A-5760 Saalfelden / Salzburg  
Tel.: + 43 (0) 6582 / 7 04 01  
Fax: + 43 (0) 6582 / 7 04 01 20  
info@philipp-gruppe.at

Besuchen Sie uns im Internet unter: [www.philipp-gruppe.de](http://www.philipp-gruppe.de)