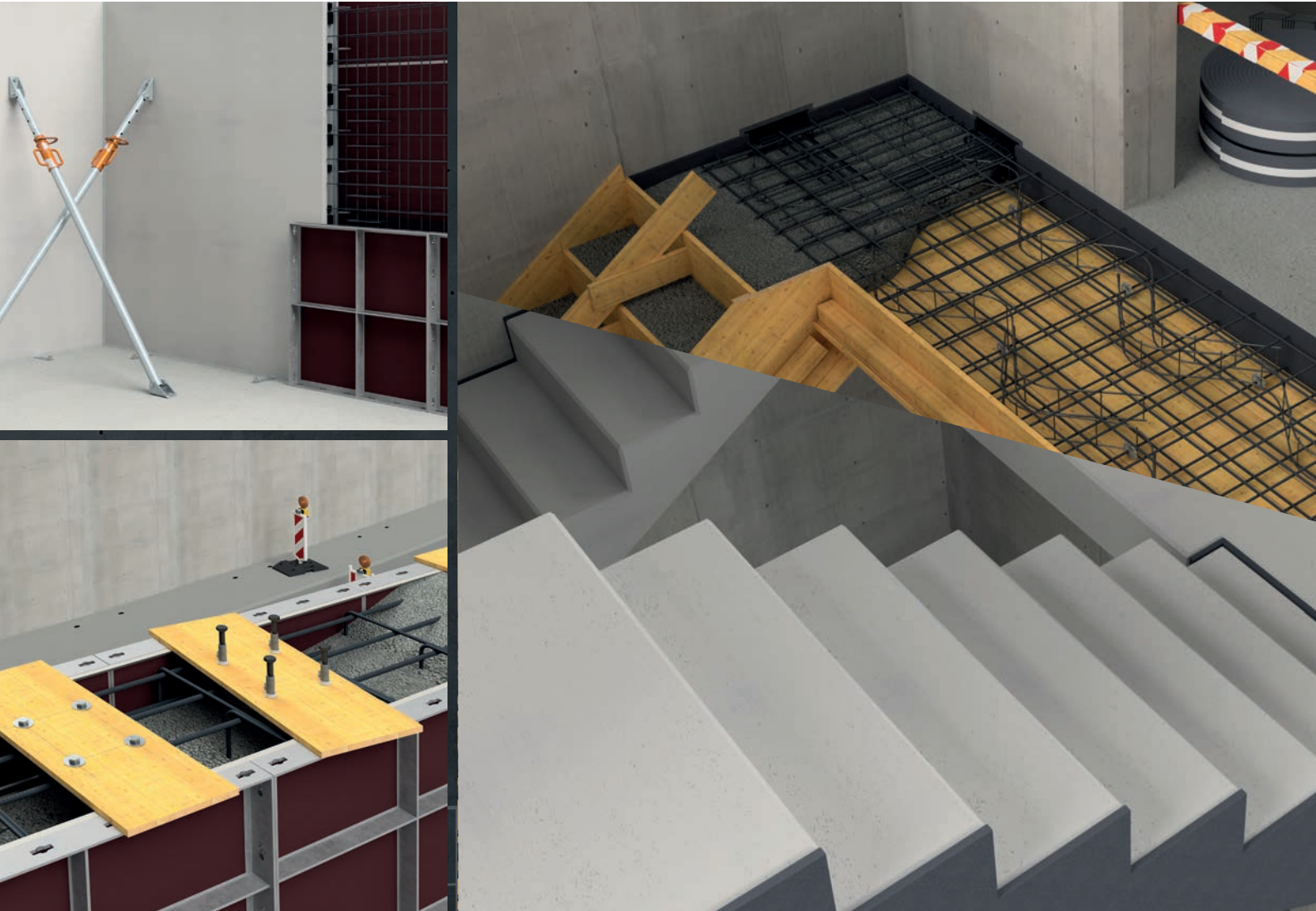


# BAUTECHNIK



# PORTFOLIO

PRODUKTE UND SERVICES

## HYDRAULIK, AGGREGAT- & ZYLINDERBAU



- » Zylinderbau
- » Aggregatbau
- » Hydraulische Komponenten
- » Verbindungstechnik
- » Fluidmanagement

## BAUTECHNIK



- » Transport
- » Verbindung
- » Fassaden
- » Befestigung
- » Trittschallschutz
- » Erdung

## SEIL- UND HEBETECHNIK



- » Lastaufnahmemittel
- » Hebezeuge
- » Seile und Zubehör
- » Anschlagtechnik
- » Ladungssicherung
- » PSaG



## SERVICE



- » Planung und Konstruktion von Bautechnik-Lösungen
- » Bautechnik-Planungshilfen
- » Hydraulikservice und Montage
- » UVV Prüf- und Reparaturservice
- » PHILIPPAKADEMIE
- » PHILIPP APP



# INHALT

» VORWORT	4
» TRANSPORTIEREN	6
» VERBINDEN	8
» FASSADE	10
» BEFESTIGEN	12
» TRITTSCHALLSCHUTZ	14
» ERDUNG	16
» SERVICE	18

## UNSERE PARTNER IN DER BAUTECHNIK



## Sehr geehrte Geschäftspartner und Freunde des Unternehmens,

als Geschäftsführer der **PHILIPPGRUPPE** bin ich stolz darauf, ein Teil der Geschichte unserer Firmengeschichte und Familie zu sein. Seit über 50 Jahren hat sich unser Unternehmen ständig weiterentwickelt und ist heute ein bedeutender Akteur auf dem Markt für innovative und qualitativ hochwertige Produkte und Dienstleistungen.

Mit über 300 Mitarbeitern an drei Standorten in Deutschland und mehr als 30 internationalen Kooperationspartnern weltweit sind wir einer der führenden Hersteller und Anbieter von Produkten aus den Bereichen Bautechnik, Hydraulikkomponenten, Transport- und Montagesystemen für den Betonfertigteilbau, Seil- und Hebeteknik, Aggregatbau und auch dem Zylinderbau. Zahlreiche Patente und Schutzrechte stehen für unsere Innovationskraft und unser technisch hohes Know-how. Unsere Kunden schätzen nicht nur die Qualität unserer Produkte, sondern auch unseren exzellenten Kundenservice und die schnelle Lieferung.

In all den Jahren haben wir uns immer darauf konzentriert, die Bedürfnisse unserer Kunden zu verstehen und innovative Lösungen zu entwickeln, um ihre Anforderungen zu erfüllen.

Wir freuen uns darüber, dass unser Engagement nun auch durch die Zertifizierung der DIN EN ISO 9001 unterstrichen wird. Wir sind stolz auf unsere Zertifizierungen und verbessern uns kontinuierlich.

### **Unsere Ziele sind klar definiert:**

Wir bleiben auch unserem Engagement für Nachhaltigkeit und Umweltschutz treu und suchen ständig nach Möglichkeiten, unseren ökologischen Fußabdruck zu minimieren.

Wir danken Ihnen für Ihr Interesse und Vertrauen.



Thorsten Philipp und Team





# » VON DER PLANUNG BIS ZUM AFTER-SALES-SERVICE

Die **PHILIPPGRUPPE** ist Anbieter von umfassenden Lösungen für Ihre Bauvorhaben. Wir haben ein breites Sortiment und bieten ein Rundum-Sorglos-Paket von Problemanalyse über Beratung und Vor-Ort-Service und sorgen bei jedem Anwendungsfall die passende Lösung- von der Planung über die Konstruktion bis hin zum After-Sales-Service. Unsere Erfahrung und unser Know-how in den Bereichen Ortbeton und auch Betonfertigteile ermöglicht es uns, unseren Kunden passende Standard-Lösungen und Dienstleistungen anzubieten, die auch auf ihre spezifischen Anforderungen zugeschnitten werden können.

Unsere Dienstleistungen umfassen unter anderem eine Problemanalyse, um spezifische Anforderungen jedes Kunden zu verstehen und individuelle Lösungen zu entwickeln. Wir stellen sicher, dass schon im Planungsstatus die bestmöglichen Einbauteile gewählt werden und beraten intensiv bei der Auswahl der besten Lösungen, damit ihre Anforderungen erfüllt und ihre Projekte stets erfolgreich werden.

Wir als **PHILIPPGRUPPE** stehen für kundenspezifischen Lösungen für alle Anforderungen sowie die kontinuierliche Verbesserung unserer bestehenden Produkte. Wir sind stolz darauf, eine schnelle und zuverlässige Lieferung anbieten zu können, damit ihre Projekte wie geplant fortgesetzt und finalisiert werden können. Als Partner unterstützen wir sie bei allen Schritten ihres Bauprojekts - von der ersten Idee, zur Fertigstellung und darüber hinaus.



**PROBLEM-  
ANALYSE**



**BERATUNG**



**ENTWICKLUNG**



**BEMESSUNG**



**VERSUCHS-  
DURCHFÜHRUNG**



**LIEFERUNG**

Unser Experten-Team in der Technik und im Vertriebsinnendienst ist für Sie erreichbar via Telefon, E-Mail, Videokonferenz oder sprechen Sie unseren kompetenten Außendienst Vor Ort an.

## TEAM BAUTECHNIK

+49 6021 4027-300  
tum@philipp-gruppe.de

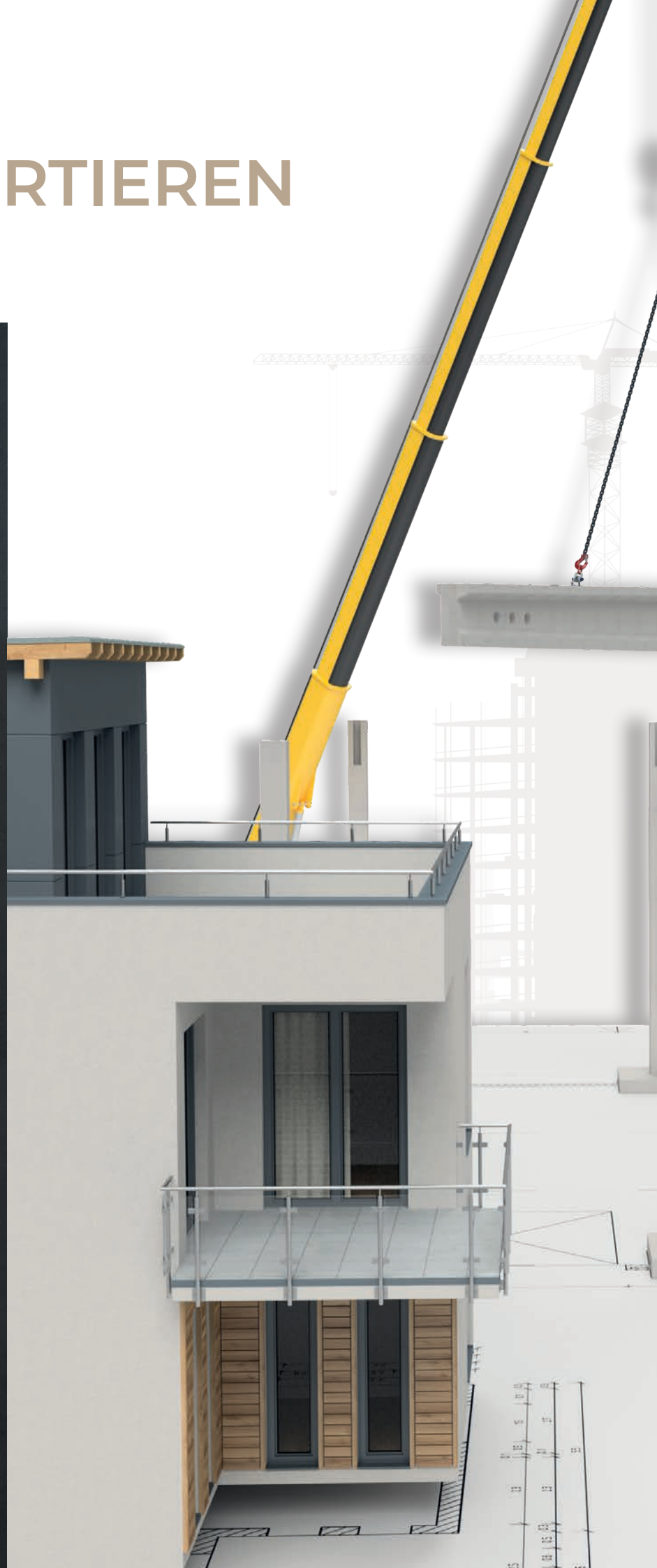


# » TRANSPORTIEREN

Transportanker der **PHILIPPGRUPE** stellen sich täglich „schweren“ Herausforderungen beim Transport und der Montage von Betonfertigteilen. Dabei liegt uns die Sicherheit der Menschen im Fertigteilwerk und auf der Baustelle sowie bei der Anwendung dieser besonders am Herzen. Mit hochwertigen und präzise gefertigten Transportankern beweist die **PHILIPPGRUPE**, dass Qualität Vertrauen und somit Sicherheit schafft. Durch kontinuierliche Maßnahmen zur Qualitätssicherung wird dieses Vertrauen zusätzlich gestärkt.

Die Herstellung von Transportankersystemen wird durch europaweit geltende Vorschriften geregelt, einerseits die sog. Maschinenrichtlinie andererseits die DIN EN 13155. Auf der Grundlage dieser Richtlinien erfolgt die durchgängige CE-Kennzeichnung der Transportankersysteme.

Neben Transportankersystemen bietet die **PHILIPPGRUPE** auch ergänzende Produkte aus der Seil- und Hebeteknik an, wie zum Beispiel Lastaufnahme- und Anschlagmittel für unterschiedlichste Anforderungen. Die **PHILIPPGRUPE** bietet Komplettsysteme aus einer Hand, vom Kranhaken bis zum Transportanker, und steht somit für Rundum-Lösungen für alle Anforderungen im Bereich der Hebeteknik.





“

## TRANSPORT UND MONTAGE – MIT SICHERHEIT



## » VERBINDEN

Im modernen Skelettbau werden vielfältige Verbindungslösungen benötigt und eingesetzt. Der Schwerpunkt der Lösungen liegt hier auf Verbindungen von Wänden untereinander und von Wänden mit Stützen.

Ein Großteil dieser Verbindungen wird durch Einbauteile wie Schienen oder Boxen mit flexiblen Seilschlaufen hergestellt, die eine starke Verbindung bzw. Verzahnung in den Fugen erzeugen. Diese wird durch hochfesten Mörtel in den Fugen gesichert. Insgesamt vereinfachen Seilschlaufensysteme durch ihre Flexibilität die Montage von Betonelementen erheblich, unabhängig davon, ob ausschließlich Fertigteile oder damit kombinierte Ortbetonkonstruktionen verwendet werden.

Lösungen für einfache, konstruktive Verbindungen, d. h. ohne Übertragung statischer Lasten, stehen ebenfalls mittels verschiedener Produkttypen zur Verfügung.

**BEMESSUNGS SOFTWARE  
FÜR SEILSCHLAUFEN-  
VERBINDUNGEN  
(PHILIPP POWER SERIE)**

PHILIPPGRUPPE



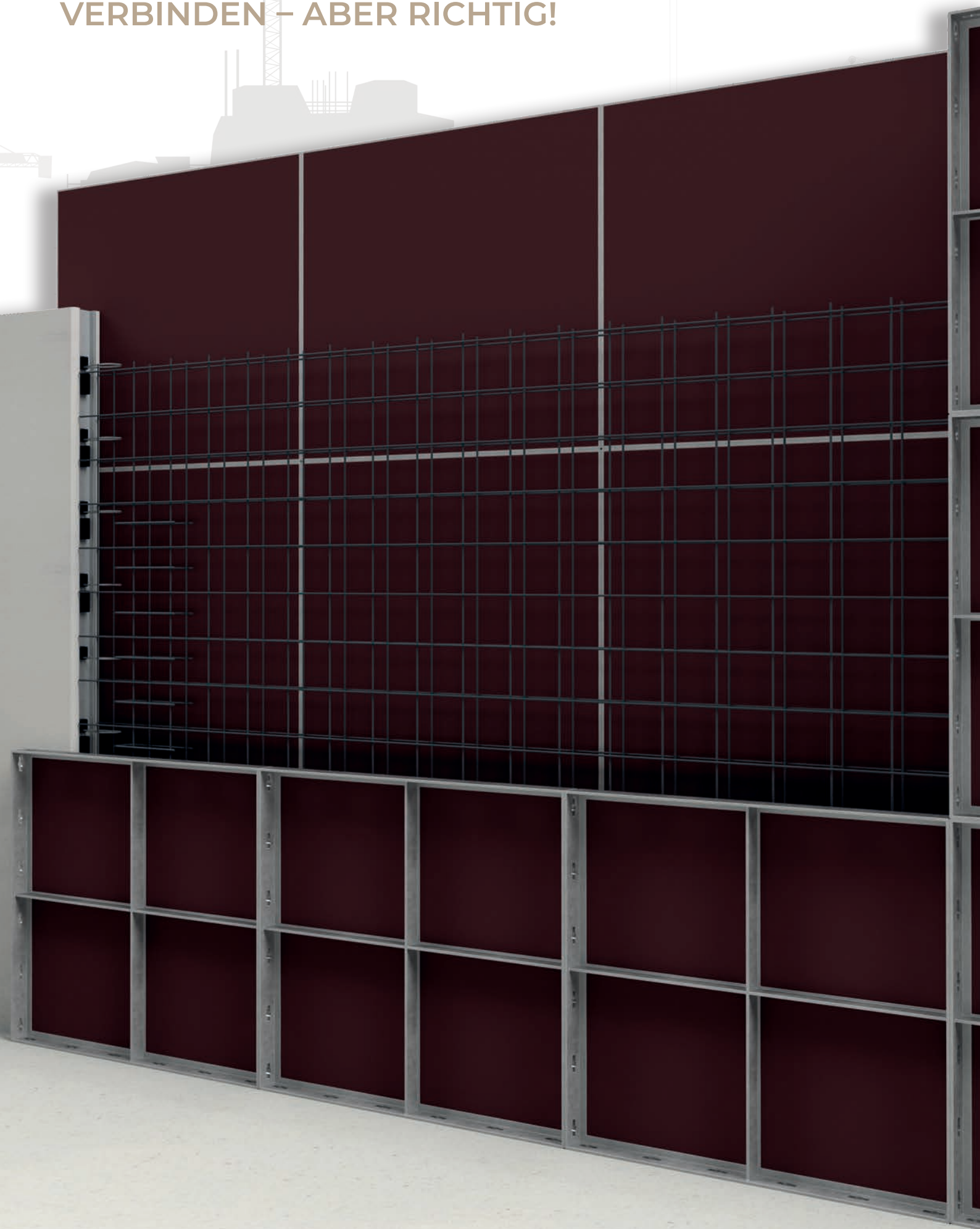
Mit wenigen Eingaben ermöglicht unsere Online-Berechnung, Stahlbeton-Fertigteilverbindungen mit den zugelassenen Produkten der Power Serie (One, Duo, OS und Box) zu bemessen.





“

VERBINDEN – ABER RICHTIG!



## » FASSADE

Die Fassade ist das Aushängeschild vieler Fertigteil-Bauwerke und prägt dadurch maßgeblich ihren Charme. Für eine ökonomische Ausführung werden dabei oft vorgefertigte Elemente in der Sandwichbauweise verwendet, die aus einer Tragschicht, einer sichtbaren Vorsatzschicht und einer dazwischenliegenden Wärmedämmung bestehen.

Eine korrosionsfreie Befestigung verbindet die nichttragende Vorsatzschicht mit der Tragschicht und bildet ein System aus Ankern, das vertikale und horizontale Kräfte in die Tragschicht leitet.

Zur Verbindung der beiden Schichten stehen bewährte Systeme zur Verfügung, die höchsten technischen Ansprüchen gerecht werden und zugelassen sind.

**BEMESSUNGS SOFTWARE  
FÜR PHILIPP SANDWICH-  
ANKERSYSTEME  
TYP SPA/MA/FA/VNK**

PHILIPPGRUPPE



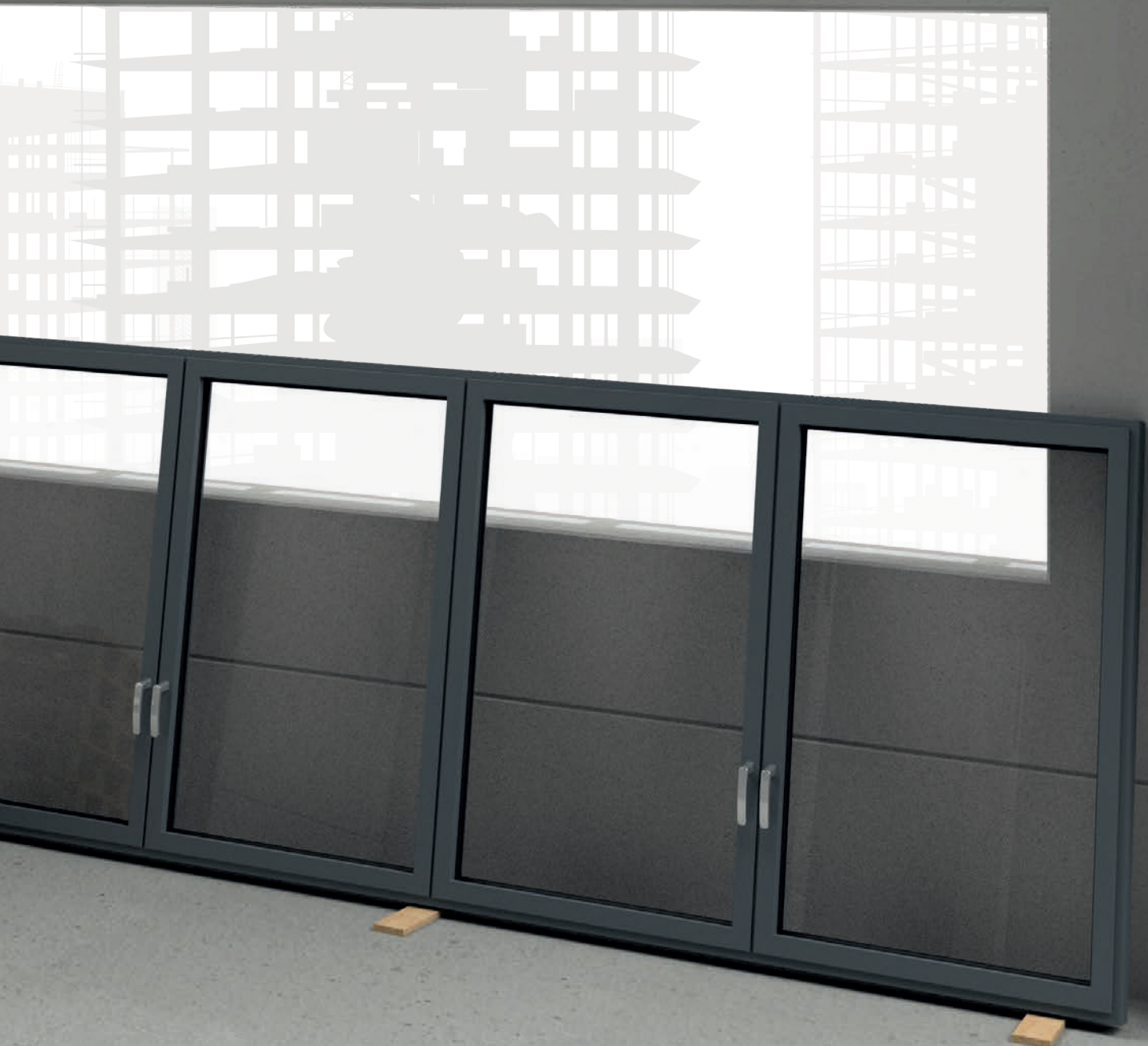
Unsere Software unterstützt Sie bei der Auswahl und Bemessung aller verfügbaren Verbundanker-Typen für Stahlbeton-Sandwich-elemente. Die leicht verständliche Software ermöglicht mit wenigen Parametern wie z.B. Geometrie, Schichtdaten und Tragsystem eine schnelle Bemessung der Sandwichanker von Platten bis 40 cm Dämmschichtstärke. Neben der einfachen Handhabung und Bemessung bietet das Programm zusätzlich eine einfache Struktur, übersichtliche Nachweise und eine Schnittstelle zum CAD-System Strakon.





“

**PRÄGENDE FASSADEN BRAUCHEN  
TRAGENDE VERBINDUNGSMITTEL!**





# » BEFESTIGEN

Befestigungslösungen sind in der Bautechnik von existentieller Bedeutung. Oft müssen Konstruktionen direkt an Betonelementen befestigt werden – und das am besten einfach und schnell. Vordefinierte Befestigungspunkte mit hoher Tragfähigkeit bieten hierfür ideale Voraussetzungen im Vergleich zu nachträglichen Lösungen.

Egal ob für Fertigteil- oder Ortbetonkonstruktionen bieten Profilschienen oder individuelle Einzelverankerungen in verschiedenen Formen ein breites Anwendungsspektrum für Befestigungen in Beton.

**BEMESSUNGS SOFTWARE  
FÜR PHILIPP PB-SYSTEM**



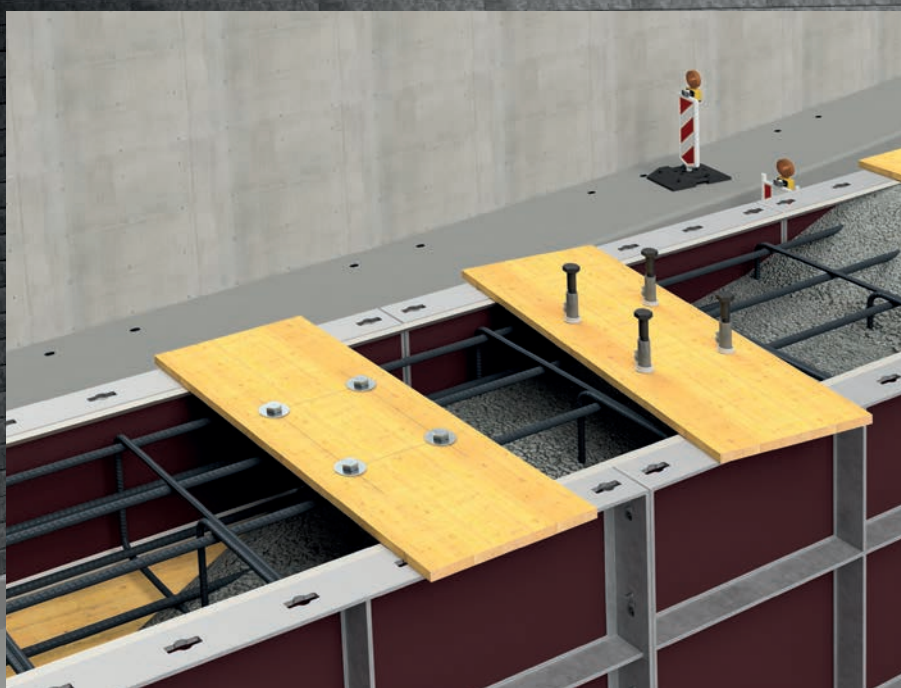
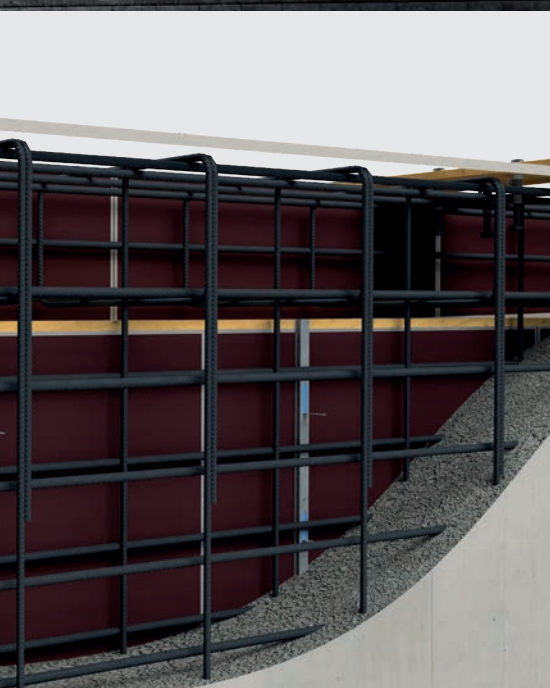
Dauerhafte Befestigungen in Beton mithilfe von einfachen Ankerbolzen mit Innengewindehülse, die Zug- und Querlasten sowie Kombinationen daraus übertragen, können mit dieser Software einfach und schnell auf Grundlage des aktuellen Eurocodes 2, Teil 4, bemessen werden.





“

EINBAUTEILE, DIE „HALTEN“  
WAS SIE VERSPRECHEN!





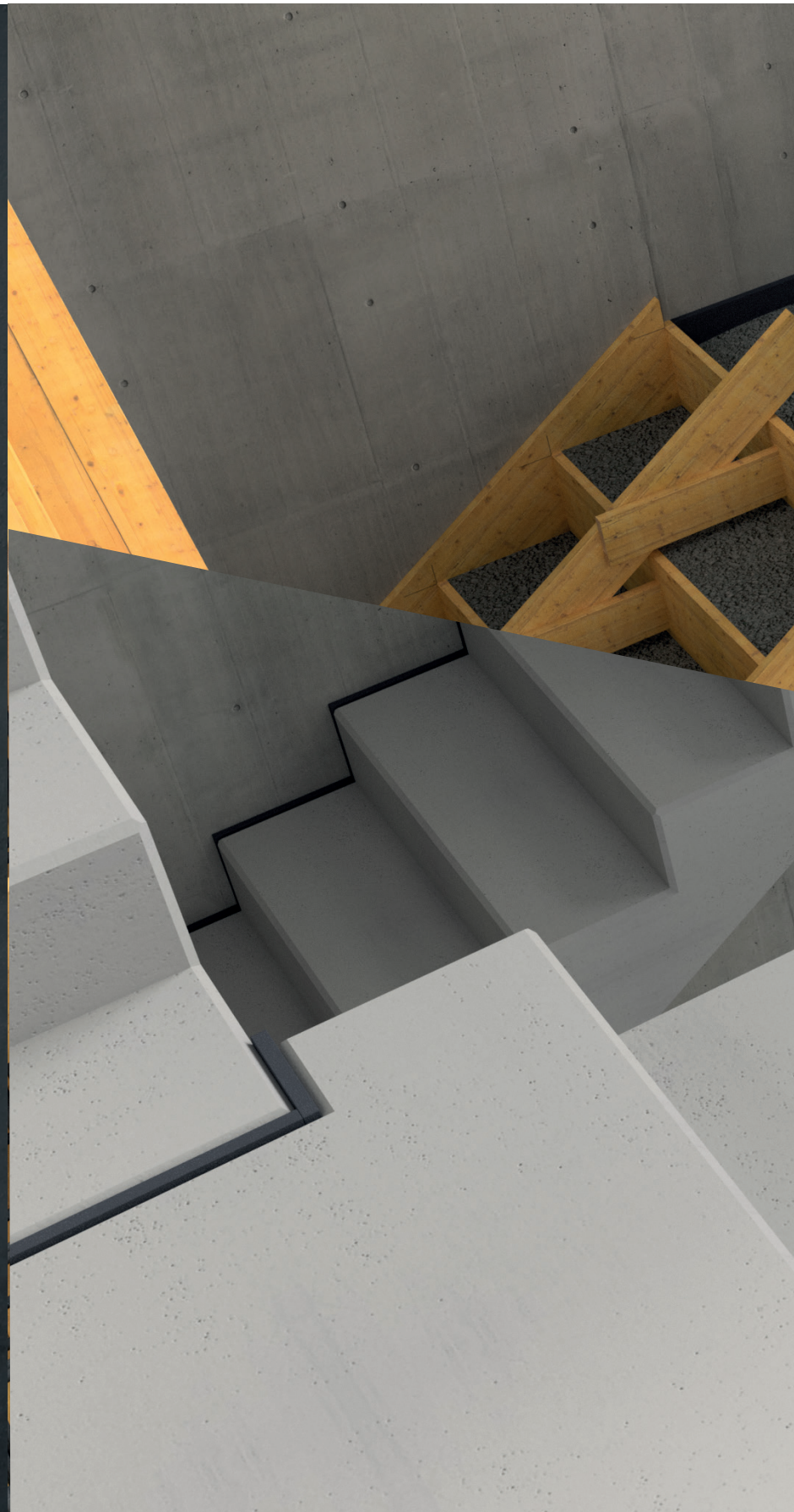
# » TRITTSCHALLSCHUTZ

Bauphysikalische Anforderungen gewinnen sowohl im Fertigteilbau als auch bei Ortbetonkonstruktionen zunehmend an Bedeutung. Hierbei stehen der Schutz der Gesundheit und gestiegene Komfortansprüche im Vordergrund.

Besonders der Schallschutz spielt eine entscheidende Rolle, um unangenehme Lärmbelastigungen zu reduzieren. Neben der Luftschalldämmung ist auch die Trittschalldämmung ein wesentlicher Bestandteil bei der bauphysikalischen Betrachtung eines Bauwerks.

Um eine Trittschallübertragung von Treppenanlagen auf angrenzende Wände oder Deckenplatten in Geschossbauten zu verringern, müssen Treppenläufe und Podeste schalltechnisch entkoppelt werden. Hierbei können geeignete Lösungen eingesetzt werden, unabhängig davon, ob es sich um Stahlbeton-Fertigteile oder Ortbeton-Ausführungen handelt. Das Geheimnis des Schallschutzes liegt dabei in einem Gesamtsystem, bei dem Elastomerlager eine wichtige Rolle spielen.

Die **PHILIPPGRUPPE** bietet zugelassene bzw. typengeprüfte Produkte an, die bauakustische Prüfungen nach DIN 7396 durchlaufen haben und das Einhalten der Trittschallschutzanforderungen nach DIN 4109 ermöglichen. Zum Brandverhalten verschiedener Produkte liegt ebenfalls eine gutachterliche Stellungnahme vor.





“

DAS IST JA UNERHÖRT!?





## » ERDUNG

Erdungstechnik wird immer dann eingesetzt, wenn ein definiertes Bezugspotenzial oder ein Potenzialausgleich hergestellt werden soll. Deshalb werden grundsätzlich alle erforderlichen Maßnahmen getroffen, um ein elektrisches Teil mit der Erde zu verbinden.

### Bahnerdung

Die Eisenbahn ist eines der ältesten und bewährtesten Transportmittel im Personen- und Güterverkehr. Die permanente Weiterentwicklung der Bahnantriebs- und Bahnsteuerungstechnik von mechanischen hin zu elektrischen Systemen hat dazu geführt, dass der Anspruch an die Erdung von Bahnanlagen signifikant gestiegen ist. Hierfür passen für die Deutsche als auch Österreichische Bahn zertifizierte Lösungen aus der PHILIPP Bahnerdungstechnik, wie Buchsen und Verbinder, ideal.

Die Aufgabe von Erdungsbuchsen und verbindern ist es, leitfähige Bauwerke - wie zum Beispiel Bahnsteige, Stützmauern, Tunnelbauteile, Bahnhöfe, Stahl- und Betonmasten - mit der Bahnstrecke oder dem Gleiskörper elektrisch zu verbinden. Der Planer kann, unterstützt durch die Beratungshilfe der PHILIPPGRUPPE, somit sicher Lösungen zusammenstellen, die den Schutz von Personen und Betriebsmitteln im Umfeld der Gleisanlagen gewährleisten.

Die verschiedenen Ausführungen der PHILIPP Erdungsbuchsen wurden gemäß „DB Richtlinie 997 02 Oberleitungsanlagen, Rückstromführung, Bahnerdung und Potenzialausgleich“ geprüft, durch das Eisenbahn-Bundesamt freigegeben und in das Zeichnungsverzeichnis der Deutschen Bahn unter „3 Ebs 15.03.19 - 1“ ff. aufgenommen. Die erhältlichen PHILIPP Erdungsverbinder werden unter den aktuellen Anforderungen des DB Zeichnungsregelwerk „4 Ebs 15.03.17 - 1“ ff. gefertigt und geliefert. Wir beraten Sie gerne!





“

## VIELFÄLTIGES ERDUNGS-POTENZIAL!





# » SERVICES

## TECHNISCHE FACHABTEILUNG

Kunden erwarten heutzutage zu Recht auch von einem Teilezulieferer für die Betonfertigteilindustrie mehr als das zuverlässige Liefern von qualitativ hochwertigen Einbauteilen zu günstigen Preisen. Verschiedenste Services rund um die Produkte ergänzen vielmehr das Angebot und liefern den Kunden einen echten Mehrwert. Selbst vermeintlich einfache Einbauteile wie z. B. Transportanker bedürfen einiger Erklärungen sowohl auf der planerischen Seite (Bemessung, Auswahl) als auch auf der Anwenderseite (Einbau und Montage). Unser Unternehmen legt großen Wert auf Unterstützung und Beratung rund um unser Produktportfolio. Daher steht die technische Fachabteilung jederzeit für individuelle Anfragen zur Verfügung und erarbeitet gemeinsam mit Ihnen maßgeschneiderte Lösungen - insbesondere im Bereich der Transportanker.

### SONDER-AUSFÜHRUNGEN

Die **PHILIPPGRUPPE** bietet Sonderausführungen an, die speziell auf die Bedürfnisse unserer Kunden zugeschnitten sind. Jede Sonderausführung wird individuell und nach den spezifischen Anforderungen des Anwendungsfalls entwickelt. Höchste Präzision und Qualität gewährleisten, dass die Erwartungen unserer Kunden in vollem Maße erfüllt werden.

### PRAKTISCHE VERSUCHE VOR ORT

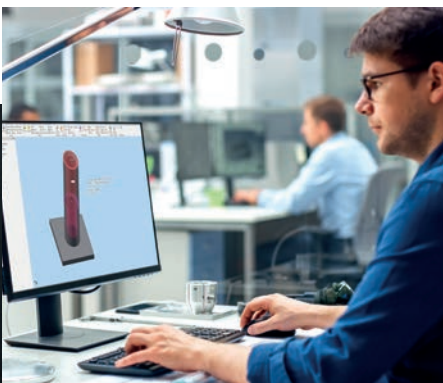
Wir legen großen Wert auf praktische Versuche vor Ort. Dabei werden die Konzepte des Kunden im realen Umfeld getestet und optimiert, um eine bestmögliche Lösung zu finden. Die Experten der **PHILIPPGRUPPE** bringen ihr Fachwissen und ihre Erfahrung in sämtliche Versuche mit ein. Alle Ihrer Anforderungen können somit in der Planung genau erfasst und umgesetzt werden.

### PLANUNGSHILFEN

Bei der **PHILIPPGRUPPE** steht eine breite Palette an Planungshilfen zur Verfügung:

- » Detaillierte, produktspezifische Planungshilfen
- » Allg. Planungshilfen für Transportanker, Transport von Treppen
- » Bemessungssoftware
- » CAD-Daten uvm.

Diese digitalen Hilfsmittel finden Sie als Unterstützung jederzeit auf [www.philipp-gruppe.de](http://www.philipp-gruppe.de).



Alle unsere Planungshilfen auf einen Blick?  
Einfach scannen:



## TEAM BAUTECHNIK

+49 6021 4027-300  
tum@philipp-gruppe.de





## SCHULUNGEN

Mit ausführlichen Schulungsinhalten und Informationsmaterialien aus der Bautechnik erweitert die **PHILIPPAKADEMIE** stetig Ihr Wissen und die Fähigkeiten Ihrer Mitarbeiter aus Planung und Produktion. Unsere umfassenden Schulungen der **PHILIPPAKADEMIE** werden von unseren Experten vor Ort, online oder über Webinare durchgeführt. Informieren Sie sich über unser aktuelles Angebot.

## ZULASSUNGEN

Wir als **PHILIPPGRUPPE** legen großen Wert darauf, dass unsere Lösungen geltenden Normen und Vorschriften entsprechen. Häufig arbeiten wir dabei eng mit anerkannten Prüfinstituten zusammen, um sicherzustellen, dass angebotene Lösungen den hohen Anforderungen entsprechen. In diesem Zusammenhang schaffen Prüfstatiken oder Zulassungen höchstes Vertrauen, dass Sie sich auf die Qualität und die Sicherheit der Produkte uneingeschränkt verlassen können.

## PHIADUKT

Wir haben mit unserem Self-Service-Portal „**PHiadukt**“ eine digitale Brücke zwischen Zulieferer und Endkunde errichtet. Bestellungen online durchzuführen und den Bearbeitungsstatus der Aufträge jederzeit im Detail abfragen zu können, ist im privaten Umfeld schon längst Alltag, warum nicht auch im B2B-Bereich? Ein Frühwarnsystem für etwaige Lieferengpässe bestimmter Produkte kann Produktionsstörungen und Verzögerungen vermeiden.



Die aktuellsten Termine finden Sie unter:



Noch keinen Zugang? **JETZT** registrieren!

  
PHILIPPAKADEMIE



  
PHiadukt





Vertrauen Sie auf unsere Stärke, durch pure Leistung zu überzeugen.  
Dafür unternehmen wir alles und treten jeden Tag an, um unsere Standards  
kontinuierlich weiter zu entwickeln. Die Welt ist in Bewegung. Wir geben ihr Halt.

**Willkommen bei der PHILIPP Unternehmensgruppe.**



**PHILIPP GmbH**  
Lilienthalstraße 7-9  
63741 Aschaffenburg  
☎ + 49 6021 40 27-0  
✉ info@philipp-gruppe.de

**PHILIPP GmbH**  
Roßlauer Straße 70  
06869 Coswig/Anhalt  
☎ + 49 34903 6 94-0  
✉ info@philipp-gruppe.de

**PHILIPP GmbH**  
Sperberweg 37  
41468 Neuss  
☎ + 49 2131 3 59 18-0  
✉ info@philipp-gruppe.de

**PHILIPP ACON Hydraulik GmbH**  
Hinter dem grünen Jäger 3  
38836 Dardesheim  
☎ + 49 39422 95 68-0  
✉ info@philipp-gruppe.de



**PHILIPP Vertriebs GmbH**  
Leogangerstraße 21  
5760 Saalfelden / Salzburg  
☎ + 43 6582 7 04 01  
✉ info@philipp-gruppe.at



Besuchen Sie uns!

[www.philipp-gruppe.de](http://www.philipp-gruppe.de)